

Pulsar PDU / Comet PDU Sensor

19" Zubehör für die sichere Verteilung,
Überwachung und Management im Schrank

Einfach & sicher

Plug and Play Anschluß von der USV bis zum Verbraucher.

Die auf die jeweilige USV-Leistung zugeschnittene PDU vereinfacht die Verkabelung und Installation im 19"-Schrank erheblich:

- Keine externe Verteilung erforderlich
- Strukturierte Verkabelung, speziell für redundante Netzteile
- PDU mit Befestigungsmöglichkeit für vertikale, horizontale oder Wandmontage. 1HE oder 2HE Einbauhöhe
- Verschiedenste Anschlußversionen je nach Bedarf für Ihre Verbraucher und dem USV-Ausgang



PDU Baureihe

Sicher und zuverlässig

- Überlastschutz durch Leistungsschalter
- Sicherungsbügel für die IEC Kaltgeräteanschlüsse

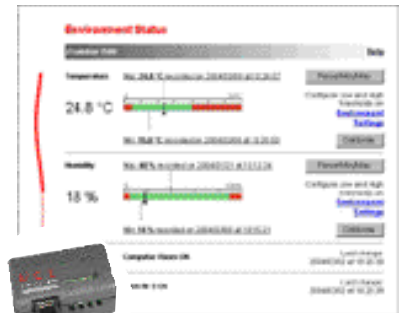
Überwachung

- Der Sensor überwacht die Umgebungstemperatur und -luftfeuchtigkeit
- 2 Signaleingänge über potentialfreie Kontakte verfügbar, z.B. Rauchmelder, Zugangskontrolle
- Der Anschluß, die Einstellung der Schwellwerte und die Überwachung erfolgen über die MGE SNMP/Web-Karte
- Sensor ist kompatibel zum gesamten MGE USV-Spektrum
- Fernüberwachung und -management erfolgen einfach über Internetbrowser. Ein Shutdown Ihres Systems kann über die MGE USV parametrierbar werden
- Die Traps können auch per e-mail, Pager und Handy (SMS) gesendet werden

Unterschiedliche Ausgangssteckdosen



Strukturierte Verkabelung, sicherer Anschluß



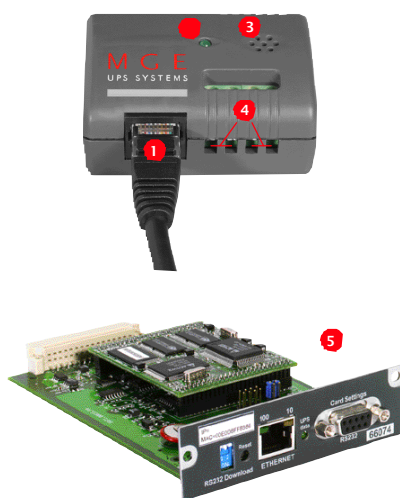
Sensor Überwachung der Temperatur und Luftfeuchtigkeit

THE UNINTERRUPTIBLE POWER PROVIDER

19" Zubehör - Pulsar PDU / Comet PDU / Sensor

Spezifikationen

	Pulsar PDU 10/16 A	Comet PDU 10/16 A
Eingang		
Spannung	1 ph.(L,N,PE), 220-230-240-250 V	
Nennstrom	16 A	52 A
Anschluß und Montage		
Eingang	IEC C20 Stecker 2 Anschlußkabel im Lieferumfang (2m): - IEC C19 Buchse/ IEC C14Stecker zum Anschluß an USV-Ausgang IEC C13 - IEC C19 Buchse/ IEC C20 Stecker zum Anschluß an USV-Ausgang IEC C19	vorkonfektionierter Anschlußkabel 0,5 m für USV-Festanschluß Kundenseitig austauschbar gegen längeres Kabel
Montagemöglichkeit	Vertikale und horizontale Rackmontage, Wandmontage Befestigungswinkel im Lieferumfang	Vertikale und horizontale Rackmontage, Wandmontage Befestigungswinkel im Lieferumfang
Ausgang		
DIN-SCHUKO-Steckdosenmodell	7 DIN-SCHUKO-Steckdosen 16 A	
FR-Steckdosenmodell	7 FR-Steckdosen 16 A (nicht in Deutschland erhältlich)	
IEC-Steckdosenmodell	10 IEC C13 Steckdosen 10A (2 Gruppen a' 5 Steckdosen) jede IEC Gruppe über Leistungschalter abgesichert, integrierter Anschlußschutz für die Kaltgerätestecker	2 Gruppen a' 2 IEC C19 Steckdosen + 2 Gruppen a' 4 IEC C13 Steckdosen
Abmessungen		
(H * B * T) in mm	44,5 (1HE) * 483 * 45	89 (2HE) * 483 * 90
Normen und Zertifikate		
Sicherheit und Zertifikate	CE, IEC 60 884-1 (FR Modell), IEC 60 320-1+EN 60 320-1 (IEC Modell) DIN 49 440-1+ DIN 49 440-5+ DIN 49 440-6 (DIN-SCHUKO-Modell)	IEC 60 320
Umgebungstemperatur	0°C bis 45°C	
Gewährleistung	2 Jahre	



- 1 Ethernet Kat 5 Kabel für Anschluß an SNMP/Web-Karte
- 2 Stromversorgungs LED
- 3 Temperatur und Luftfeuchtigkeitssensor
- 4 Mini-Klemmleiste für 2 potentialfreie Kontakte
- 5 MGE SNMP / Web-Karte (Nicht enthalten)

	Sensor
Eingang	
Temperatur - Messbereich	0°C bis 80°C
Luftfeuchtigkeit - Messbereich	10 % bis 90 %
2 potentialfreie Eingänge	24V , DC
Versorgungsspannung	über die MGE USV SNMP/Web-Karte (nicht im Sensor Lieferumfang)
Montage	
Schnellmontage	doppelseitiges Klebepad für einfache Montage
Festmontage	über 1 Schraube für Wand- oder Schrankmontage
Ausgang	
Physikalischer Anschluß	3 m langes Ethernetkabel im Lieferumfang
SNMP Meldungen	Traps über kundenspezifische Einstellungen
Web-Fernüberwachung	Anzeige Temperatur, Luftfeuchtigkeit, Signalstatus
Abmessungen und Gewichte	
(B * T * H); Gewicht	57,6 x 37,6 x 29.3 mm; 35 g
Normen und Zertifikate	
	CE, UL
Gewährleistung	2 Jahre

Artikelnummern	
Comet PDU IEC 10/16 A	66 857
Pulsar PDU IEC 10 A	66 854
Pulsar PDU FR 10/16 A (Nicht in Deutschland erhältlich)	66 852
Pulsar PDU DIN-SCHUKO 10/16 A	66 853
Sensor für SNMP/Web-Karte	66 846
2 Kaltgeräte-Anschlußkabel (1,90 m), 10 A, IEC C14 / IEC C13 für Anschluß an USV mit IEC C13 Ausgang an PDU IEC C14 Eingang	66 395
1 Kaltgeräte-Anschlußkabel (1,90 m), 16 A, IEC C20 / IEC C19 für Anschluß an USV mit IEC C19 Ausgang an PDU mit IEC C20 Eingang	66 396
2 Anschlußkabel (1,90 m), 16 A, FR/DIN-Schukostecker auf IEC C19 Buchse für Anschluß an Pulsar STS 16, IEC C20 Eingang	66 397

Technische Änderungen vorbehalten. Aufgrund der ständigen Weiterentwicklung von Normen und Geräten übernehmen wir ohne ausdrückliche Bestätigung keine Haftung für die in Text und Bild gemachten Angaben. Alle erwähnten Marken sind das Eigentum der jeweiligen Hersteller. Kontaktieren Sie MGE UPS SYSTEMS 01/20