

USV-Spitzenmodelle für einphasige Verbraucher

Comet EX RT

7/11 kVA einphasiger Ein- und Ausgang
5/7/11 kVA dreiphasiger Eingang, einphasiger Ausgang

Online Doppelwandler-technik (VFI-SS-111)
Perfekt für Rack- und Industrieanwendung

Höchste Verfügbarkeit

- ▶ Online Doppelwandler-technik (VFI-SS-111), mit integriertem statischen Bypass und Wartungsbypass für höchstmögliche Verfügbarkeit Ihrer Verbraucher.
- ▶ Hot-Swap-Funktion, Austausch der USV und Batterie im laufenden Betrieb möglich
- ▶ Redundante Einspeisung von 2 unabhängigen Quellen möglich (Gleichrichter- und Bypass-Eingang getrennt)
- ▶ Großer Eingangsspannungsbereich ohne Batteriebeanspruchung:
1 ph. 230V -30% bis +20%,
3 ph. 400V -20% bis +15%
- ▶ Automatischer Batterietest und Tiefentladeschutz
- ▶ Einfache Realisierung eines Hot-Standby-Systems mit 2 Standardanlagen

Comet EX RT Tower
10 Minuten Modell.
HOT-SWAP Funktion
für USV und Batterie.



Comet EX Netzwerk Pack mit Web/SNMP- Karte und komplettem 19"-Montagekit für 800-1200mm tiefe Schränke.

Industrie und Infrastruktur:

- ▶ Kompatibel zu allen Gen-Sets
- ▶ Gebäudemanagementintegration (JBus) oder 6 potentialfreie Kontakte
- ▶ Metallgehäuse
- ▶ Umgebungstemperatur bis 45°C
- ▶ Erfüllt die Marineanforderungen in Bezug auf Vibrationstests
- ▶ Überwachung und Management per Software oder optionaler Kontaktkarte

Lösungen für jede

Autonomiezeit

- ▶ Von 10 Minuten bis zu 2 Stunden mit EXB Batteriemodulen und bis zu 8 Stunden mit CLA Starklademodul
- ▶ automatische Batteriemodul-Erkennung und Batterie-Integrationssystem für optimale Platzausnutzung bei erweiterten Autonomiezeiten

Ergonomisch

- ▶ Mehrsprachiges Display und LED-Anzeige für den schnellen Überblick
- ▶ Autodiagnose und Ereignisspeicherung für einfache Fehleranalyse.

Kompatibel zu jeder Umgebung Serverräume:

- ▶ Kombidesign, Tower/Rack (6HE).
- ▶ PDU für Rackintegration (Option) mit IEC Steckdosen für einfache Lastverteilung im Schrank



Batterie-Integrationssystem zur Aufnahme von bis zu 8 EXB Modulen (1h Autonomiezeit) und 1 Trafo-modul.

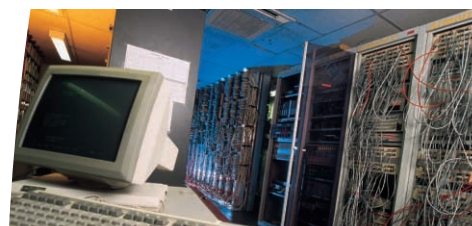
Netzwerke



Prozesse



Optimale Leistungsabsicherung für 25 Server (5 kVA Modell) bis zu 55 Server (11kVA Modell) Netzwerke



Einfache Integration in kompakte Hochleistungs-Schranksysteme



Ideal für Infrastrukturen mit Forderung nach höchster Servicekontinuität

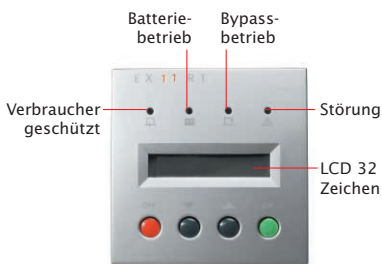


Kompatibel zu jeder Umgebung

THE UNINTERRUPTIBLE POWER PROVIDER



- 1 Slot für zusätzliche Kommunikationskarte
- 2 potentialfreie Fernmeldekontakte
- 3 USV Fernabschaltungspport (RPO)
- 4 Port für automatische EXB-Erkennung
- 5 RS232 Kommunikationsport
- 6 Anschluß für EXB-Batteriemodul (zur USV oder weiteren EXB-Modulen)
- 7 Schalter für Wartungsbypass
- 8 AUSGANG – Klemmenanschluß
- 9 Eingangsschalter für Normaleinspeisung
- 10 Normaleinspeisung – Klemmenanschluß
- 11 Bypasseinspeisung – Klemmenanschluß
- 12 Batterieschalter



LC-Display, drehbar (Rack/Tower), mehrsprachig, beleuchtet

Power Management

Solution-Pac Software-Suite auf CD, standardmäßig zu jeder Comet EX RT. Für den Servershutdown sowie lokales und USV-Fernmanagement.

Optionen

Netzwerkmanagementkarte
Für Ethernet 10/100 Anschluss, SNMP Traps und Web-basierendes Monitoring

Umgebungssensor für SNMP/Web-Karte
SNMP und Web Monitoring der Temperatur, Luftfeuchtigkeit und Status von 2 potentialfreien Kontakten.

Supervision über MGE Enterprise Power Manager oder NMS
NMS Integrations-Plugin: HP OpenView, IBM Tivoli Netview, CA Unicenter,...

Status-Informationskarte
Für USV-Überwachung über potentialfreie Kontakte und Fernabschaltung

MGE PowerServices™

1 Jahr Gewährleistung, einschließlich Batterien
Standardaustausch der USV und Batterie im Störfall

Serviceangebot (*)

- ▶ Warranty+: Garantieverlängerung auf 3 Jahre

- ▶ Inbetriebnahme und Wartung
- ▶ Teleservice/E-Teleservice: Fernüberwachung via Telefonnetz oder Internet
- ▶ Auf Ihre Bedürfnisse angepasste Serviceverträge
- ▶ Site-Audit : Analyse und Beratung unter Einbeziehung der vorhandenen Infrastruktur

(*) Angebot ist länderspezifisch, siehe auch www.mgeups.com/services

Leistungsmerkmale

	5 kVA	7 kVA	11 kVA
Allgemeines			
Nennleistung kVA / kW	5 / 4 ⁽¹⁾	7 / 4,9	11 / 8
Technologie	Online Doppelwandlertechnik mit PFC ⁽²⁾ , automatischem und Wartungsbypass		
Eingangsnennspannung	Einphasige Ausführung: 200/208/220/230/240/250 V Dreiphasige Ausführung: 380/400/415 V		
Eingangsspannungsbereich	1 ph. 230V (-30% bis +20%); 3 ph. 400V (-20 bis +15%)		
Eingangs- und Ausgangsfrequenz	40-70Hz, 50/60 HZ Autoelektron, Einsatz als Frequenzwandler möglich		
Ausgangsnennspannung / THDU	200/208/230/240/250V +/- 2%; THDU < 5%		
Wirkungsgrad	Normalbetrieb 91%, ECO-Mode 97%		
THDI	< 5% ⁽²⁾		
Crestfaktor/Kurzschlussstrom	3:1 / 100 A		3:1 / 150 A
Überlastfähigkeit	> 150% 500 ms; 150% 30 s; 125% 60 s; 110% 120 s		
Umgebungstemperatur	45°C über 8 Std. ⁽³⁾ ; 0°C bis 40°C permanent		
Autonomie⁽⁴⁾ bei 70% Auslastung			
10 bis 15 Minuten	Standard: USV (3HE) mit Standardautonomie (1*EXB, 3HE) = 6HE		
15 bis 20 Minuten	Standard (6HE) + 1 weiteres EXB Batteriemodul 3HE = 9HE		
40 bis 65 Minuten ⁽⁵⁾	Standard (6HE) + 2 weitere EXB Batteriemodule je 3HE = 12 HE		
Anschlüsse			
Eingang/Ausgang Klemmenanschluss	für flexibles Kabel 13mm ² oder starres Kabel 10mm ²		
Kommunikation			
Standard Schnittstellen	1*DB9 (6 pot.freie Kontakte, 2A / 48V DC), 1*RS232, 1*RJ11 für Remote Power OFF		
Freier Slot für	MGE Kommunikationskarten		
Normen und Standards			
Leistung und Sicherheit	IEC 62040-1/IEC 60950/UL 1778 und CSA 22.2 ⁽²⁾		
EMV	IEC 62040-2; EN 50091-2; FCC Klasse A (2), EMV Niveau B ⁽⁶⁾		
Zertifizierungen	UL ⁽²⁾ /TÜV, GS, CB, C-Tick, CE, IEC 68-2-6 (Vibrationstests Marinezulassung)		
Abmessungen (H x B x T) in mm ; Gewicht (einphasiger Eingang / dreiphasiger Ausgang)			
Comet EX RT	444,5 x 261,2 x 700		
Standard-Autonomie Tower	89,5 kg	88,3 kg / 89,5 kg	94,2 kg / 95,3 kg
Comet EX RT Standard-Autonomie Netzwerk Pack Rack ⁽⁷⁾	97,3 kg	261,2 (6HE) x 444,5 x 700	
Leistungsmodul Comet EX RT	444,5 x 130,6 x 700 / 130,6 (3HE) x 444,5 x 700		
	24,2 kg	23 kg / 24,2 kg	24,9 kg / 26 kg
EXB Batteriemodul Comet EX RT	444,5 x 130,6 x 650 / 130,6 (3HE) x 444,5 x 650		
	64,5 kg	64,5 kg	68,5 kg
CLA Starklademodul EX RT / EX RT Trafo	130,6 (3HE) x 444,5 x 650 / 12 kg / 87 kg		

Artikelnummern und Beschreibung

Leistungen	5 kVA		7 kVA		11 kVA	
	Einphasig	Dreiphasig	Einphasig	Dreiphasig	Einphasig	Dreiphasig
Comet EX RT Standardautonomie Tower	-	68 054	68 070	68 074	68 110	68 114
Comet EX RT Standardautonomie Netzwerk Pack Rack ⁽⁷⁾	-	68 056	68 072	68 076	68 112	68 116
EXB Batteriemodul EX RT / mit Notausabschaltung	-	68 078 / 68 079		68 118 / 68 119		
Leistungsmodul EX RT (NUR USV für Verwendung mit CLA Modul und EXB)	-	68 057	68 075	68 077	68 115	68 117
19" Montagekit für USV ohne Batterie / Batteriemodul und CLA	-	68 001 / 68 002				
Transformatormodul EX RT	-	68 003				
CLA Starklademodul Comet EX RT (2 bis 8 Std.)	-	68 004				
Batterie-Integrations-System EX RT ⁽⁸⁾	-	68 005				
Filtermodul EMV-Konformität Niveau B	-	-	68 008	-	68 008	-
Comet PDU 19" Rack ⁽⁹⁾	-	66 857				
Batterieverbindingkabel 1,80 m ⁽¹⁰⁾	-	68 006				
UPS Control, Fernüberwachung	-	66 080				

(1) 5kVA nicht mit einphasigem Eingang verfügbar (2) für einphasigen Eingang (3) bei Nennleistung für 230V/400V Eingang und 230V Ausgang (4) Typische Werte nach 3 Entladezyklen, (5) Max. Standard + 5*EXB, höhere Autonomiezeiten verfügbar mit CLA Modul (6) Option für einphasige Modelle (7) Netzwerk Pack beinhaltet USV mit Standardautonomie, Netzwerkmanagementkarte und komplettes 19"-Montagekit (8) fahr- & feststellbares Rollengestell für 8 Moduleinheiten (9) 12 Anschlüsse: 4 X IEC 16 A + 8 X IEC 10 A (10) Für Nichtstandardmontage