



Eine ideale Kombination: USV/Blitzschutz/Steckdosenleiste

Protection Center

420/500/675 VA

Der neue Rundumschutz für Ihren PC und elektronische Geräte, ob zuhause oder im Büro

Einfach alle Geräte anschließen und gegen Netzausfall und Stromschwankungen schützen...

Protection Center, die erste 3 in 1 Kombination bietet Ihnen diese Lösung in nur einem Gerät:

- ▶ 8 DIN SCHUKO-Steckdosen
- ▶ leistungsstarke Blitzschutzfunktion
- ▶ USV-Anlage mit 30 Min. Batterieautonomie für einen Standard-PC.



Für jede Anwendung geeignet

3 Leistungsgrößen (420 VA/250 W, 500 VA/300 W oder 675 VA/400 W) garantieren Schutz für einen Basis-PC, Multimediacomputer und die Peripheriegeräte oder einen leistungsstarken Grafik-PC.

Alle Modelle mit:

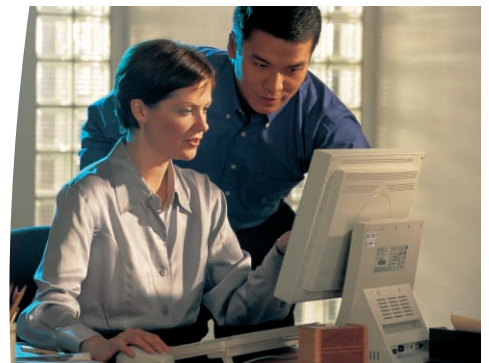
- ▶ Datenleitungsschutz gegen Überspannungen, für eine sichere Internetverbindung mit dem Modem oder ADSL.

Protection Center garantiert den sorgenfreien Betrieb Ihrer Geräte

- ▶ zertifizierter Blitzschutz, gemäß IEC 61 643-1 und aktive Blitzschutzanzeige
- ▶ Versicherungsgarantie für die angeschlossenen EDV-Geräte (Länder der EU + Norwegen) in unbegrenzter Höhe
- ▶ periodischer Test und Anzeige für den Batteriewechsel

Der ideale Schutz für:

- ▶ das private Computerequipment oder Equipment im Homeoffice
- ▶ die digitale Freizeitelektronik



Anschließen und fertig!



8 FR oder DIN Standardsteckdosen

THE UNINTERRUPTIBLE POWER PROVIDER

GARANTIE
ILLIMITEE*
UNLIMITED*
WARRANTY

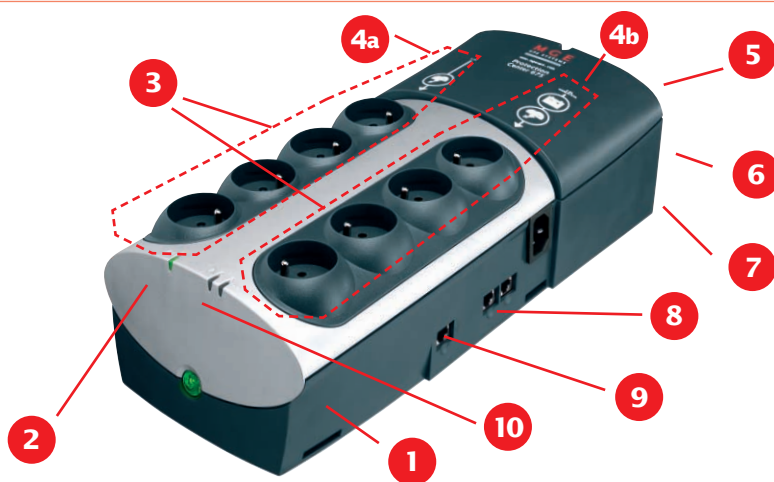
COMPATIBLE NORME PARAFoudre
COMPATIBLE WITH
IEC 61643-1
STANDARDS

MGE
UPS SYSTEMS

Eine ideale Kombination USV-/Blitzschutz/Steckdosenleiste

Protection Center

- 1 Hochfrequenz USV
- 2 Blitzschutz mit LED Anzeige
- 3 8 Steckdosen im Länderstandard, mit Platz für Steckernetzteile
- 4 a. 4 Steckdosen mit Blitzschutz
b. 4 Steckdosen mit Blitz- und USV-Schutz
- 5 Einfach austauschbare Batterien
- 6 Reset-Taster (Leistungsschalter)
- 7 Wandbefestigungssystem
- 8 Datenleitungsschutz
Telefon/Modem/ADSL
- 9 USB Schnittstelle (500 & 675) für Windows/Linux/Mac
- 10 Anzeige für Netz-/Batteriebetrieb, Überlast, Störung + Summer deaktivierbar



Kommunikationsmöglichkeiten

Die Modelle 500 USB und 675 USB werden mit der Software Personal Solution-Pac auf CD geliefert, für Windows XP/2000/Me/98/95/Mac/Linux:

► Energiemanagement

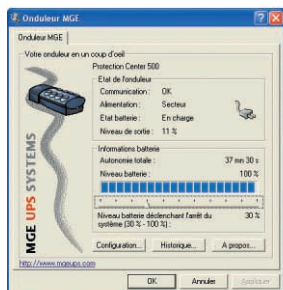
Stromverbrauch, Batteriezustand, Automiemzeit...

► Automatische Systemabschaltung

Shutdown oder Stand-by Abschaltung vermeiden Datenverlust oder Systemfehler

► Alarmierung bei Problemen der Stromversorgung

► Ereignisspeicherung



MGE PowerServices™

2 Jahre Gewährleistung, einschließlich Batterien.

Standardaustausch der USV-Anlage und der Batterien im Störfall.

Service-Angebote⁽¹⁾

- Warranty+ : Die Sicherheitsgarantie für Ihre USV-Anlage, Gewährleistungserweiterung auf 3 Jahre mit Standardaustausch vor Ort.

Leistungsmerkmale

| Protection Center | 420 | 500 USB | 675 USB |
|---|--|--|--|
| Technologie | Hochfrequenz USV-Anlage mit integriertem Blitzschutz | | |
| Anschlußmöglichkeiten | | | |
| Ausführung | Steckdosenleiste mit 8 Normanschlüssen (FR od. DIN), integriertes Wandbefestigungssystem | | |
| Ausgangssteckdosen | 8 (4 mit Blitzschutz und 4 mit Blitz- und USV-Schutz) | | |
| Technische Kenndaten | | | |
| Leistung der 4 USV-Steckdosen | 420 VA / 250 W | 500 VA / 300 W | 675 VA / 400 W |
| Verfügbare Gesamtleistung der 8 Steckdosen | 10 A - 2300 VA | | |
| Spannung/Frequenz (Ein- & Ausgang) | 230 V - 50 / 60 Hz (automatische Erkennung) | | |
| Eingangsspannungsbereich | 160 V - 284 V (einstellbar über Taster) | | |
| Absicherung | USV-Schutz mit Reset (Leistungsschutzschalter) | | |
| Batterien | | | |
| Batterietyp | austauschbare, wartungsfreie Bleibatterie | | |
| Batterieüberwachung | automatischer Batterietest, Anzeige für Batteriewechsel, Tiefentladungsschutz (Begrenzung 4 Std.) | | |
| Batteriebetrieb | Start bei fehlender Netzversorgung möglich (mobile Energiequelle) | | |
| Batterieladung | Sobald mit der Netzversorgung verbunden (auch in Stellung OFF) | | |
| Typische Anwendungen | 1 Standard-PC | 1 Multimedia-PC + Peripheriegeräte | 1 leistungsstarker Grafik-PC |
| Autonomie bei typischer Anwendung | 30 Min. | 30 Min. | 30 Min. |
| Ausstattungsmerkmale | | | |
| Anzeige und Bedienung | Anzeige für Netz- und Batteriebetrieb, Blitzschutz aktiv, Überlast, Batteriewechsel und Anlagenstörung, Summer deaktivierbar | | |
| Blitzschutz | Vollschutz für Common und Differential Mode - | | |
| Stoßfestigkeit bei Amplitude 8/20 | 3 MOV- Energieabsorption: 525 Joules zertifiziert nach Blitzschutz-Norm IEC 61643-1 Uoc=5 kV, Up = 1,7 kV In = 2,5 kA, I max = 8 kA | Uoc=5 kV, Up = 1,7 kV In = 2,5 kA, I max = 8 kA | Uoc=6 kV, Up = 1,1 kV In = 2,5 kA, I max = 8 kA |
| Datenleitungsschutz | Leitungsschutz für Tel/Fax/Internet ADSL und Ethernet 10/100 MB | | |
| Kommunikation | / | USB-Schnittstelle | USB-Schnittstelle |
| Software auf CD im Lieferumfang | Personal Solution-Pac für Windows/Mac/Linux für das Energie- und Sicherheitsmanagement | | |
| Installation | Nur an geerdeten Netzsteckdosen mit Schutzkontakt zu verwenden | | |
| Gewährleistung | 2 Jahre, Option: Warranty + Gewährleistungserweiterung auf 3 Jahre (länderspezifisch) Innerhalb der EU für angeschlossene EDV-Geräte in unbegrenzter Höhe | | |
| Normenkonformität | | | |
| Normen | IEC 60 950-1, IEC 62040-1-1, EN50 091/CFR Art. 15, IEC 61643-1, CE-Zertifikat | | |
| Qualität und Umwelt | Entwickelt und produziert in Frankreich nach Qualitätsstandard ISO 9001 Werkszertifizierung nach ISO 14001 (Umweltschutz) | | |
| Abmessungen und Gewichte | | | |
| Abmessungen | 360 x 95 x 173 mm (Länge x Höhe x Breite) | | |
| Gewicht | 4,3 kg | 4,3 kg | 4,4 kg |
| Artikelnummern | | | |
| Modelle mit DIN-SCHUKO-Steckdosen | 66871 | 66873 | 66875 |
| Modelle mit Steckdosen Norm FR (nicht in D) | 66872 | 66874 | 66876 |

Technische Änderungen vorbehalten. Aufgrund der ständigen Weiterentwicklung von Normen und Geräten übernehmen wir ohne ausdrückliche Bestätigung keine Haftung für die in Text und Bild gemachten Angaben. Alle erwähnten Markenzeichen sind Eigentum der jeweiligen Hersteller. Verantwortlich: MGE UPS SYSTEMS - 06/20