

USV-Serie Pulsar MX

4/5/8/10/15/20 kVA

Modular und Leistungsstark 4 bis 20 kVA
in Online Doppelwandlertechnik (VFI-SS-111)

Höchste Verfügbarkeit

- ▶ Frontzugang für HotSwap-Funktion des Leistungs- und Batteriemoduls, d.h. Austausch beider Baugruppen im laufenden Betrieb möglich.
- ▶ Automatischer Batterietest (Testintervall parametrierbar).
- ▶ Integrierter, automatischer Bypass für interne Redundanz und unterbrechungsfreie Lastversorgung bei Ausfall der USV-Anlage.
- ▶ Großer Eingangsspannungsbereich, ohne Batteriebeanspruchung.



Pulsar MX: HotSwap im laufenden Betrieb austauschbares Leistungs- und Batteriemodul.

Größtmögliche Flexibilität

- ▶ Kombimodell (Rack/Tower) für den optimalen Einsatz als Tower bzw. den Einbau in ein 19"- Rack (nur 3HE für Pulsar MX 4000 und 5000, 16HE für Pulsar MX Frame).
- ▶ Mehrsprachiges Display: Für einfachste Bedienung, Messwerte, Ereignisse und kundenspezifische Einstellungen. Zusätzliches Blindschaltbild mit LEDs für die Statusanzeige der USV auf einen Blick.
- ▶ Verbraucheranschluss über 10A und 16A IEC Kaltgerätesteckdosen sowie Klemmen möglich.
- ▶ Powershare zur individuellen Kontrolle der Ausgangssteckdosen. Standardmäßig Remote- und Autonomiemanagement, wie Lastabwurf (Optimierung der Batterieautonomie), Remotereboot und sequenzielle Verbraucherzuschaltung.
- ▶ Pulsar MX Frame sowohl für einphasige als auch dreiphasige Einspeisung geeignet.
- ▶ Autonomiezeiten von 10 Minuten bis zu einer Stunde durch Batterieerweiterungsmodule (3HE).



Pulsar MX: Kombimodell Rack/Tower (3HE) mit 10 Minuten Autonomie, Display und Blindschaltbild.

Betriebskostenoptimierung

- ▶ Höhere Wirkleistung, Pulsar MX ist für Verbraucher mit Leistungsfaktor 0,9 geeignet
- ▶ Steigt die Verbraucherleistung, kann die Pulsar MX einfach über das ModularEasy-Kit und eine zweite Pulsar MX auf 8 oder 10kVA erweitert werden: Keine Mehrkosten in Bezug auf die ursprüngliche Investition.
- ▶ Pulsar MX Frame ist ein modulares System aus 5 kVA-Modulen und deckt Leistungen bis 15 und 20 kVA ab (Redundant oder 4N).



Pulsar MX Frame: 15 und 20 kVA Tower und Rack (16HE), die modulare Lösung mit 5 kVA- Elementen.



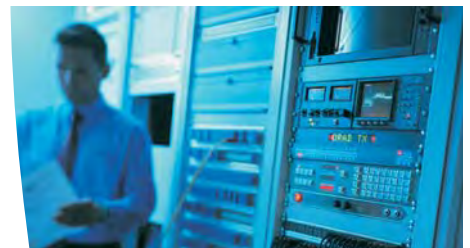
Einfache Parallelschaltung (9HE): 2 Pulsar MX und ModularEasy (2N oder N+1).

Idealer Schutz für 20 bis 110 Server:

- ▶ Unternehmensweite Netzwerke, Server und Workstations



Einfache, modulare Leistungserweiterung, das USV-System wächst mit der installierten Verbraucherleistung.



Integration in Racks mit hoher Leistungsdichte.



Redundanz durch Parallelschaltung für sehr sensible Verbraucher.

THE UNINTERRUPTIBLE POWER PROVIDER

Kommunikation

- Solution-Pac Software-Suite auf CD, standardmäßig im Lieferumfang enthalten. Für den Server-Shutdown sowie lokales und USV-Fernmanagement.
- EPM. MGEs Enterprise Power Manager für das Management über Netzwerk und Teleservice. EPM ist kompatibel zu Standard NMS Systemen (Tivoli, CA unicenter, HP Openview).
- Netzwerk-Shutdown-Modul für das Management mehrerer USV-Anlagen und Shutdown der Server im Netzwerk.

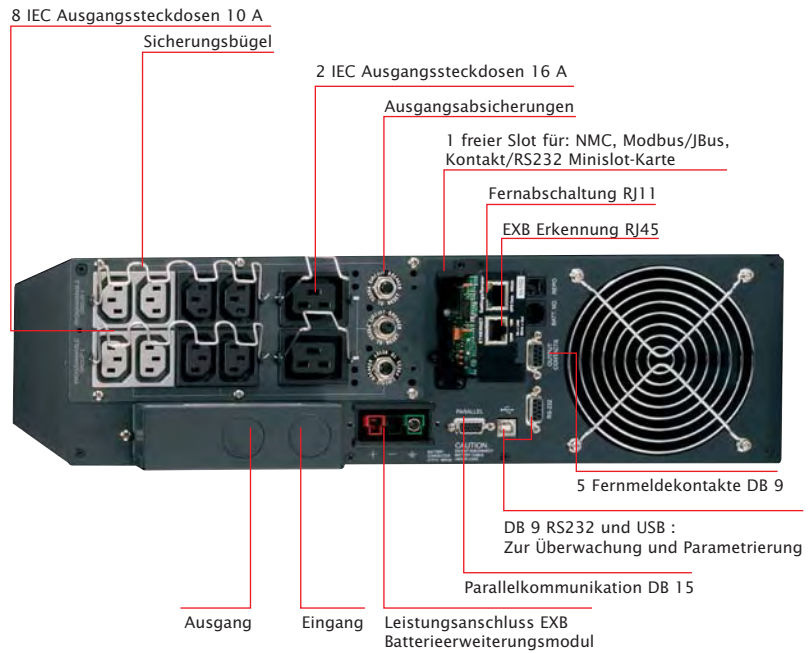
MGE PowerServices™

- 1 Jahr Gewährleistung, einschließlich Batterien.

Serviceleistungen⁽¹⁾

- Garantierweiterung.
- Inbetriebnahme.
- Teleservice.
- Individuelle Serviceverträge.

1: Länderspezifisches Angebot. Siehe www.mgeups.com/services.



Leistungsmerkmale

Pulsar MX RT	4 kVA	5 kVA	15 kVA ⁽¹⁾	20 kVA ⁽¹⁾
Leistung (kVA) / (kW)	4 kVA / 3,6 kW	5 kVA / 4,5 kW	15 kVA / 13,5 kW	20 kVA / 18 kW
Leistung bei Parallelschaltung				
Maximalleistung / Redundanzkonfiguration ⁽²⁾	8 kVA / 4 kVA + 4 kVA redundant	10 kVA / 5 kVA + 5 kVA redundant	15 kVA / 10 kVA + 5 kVA redundant 5 kVA + 2 x 5 kVA redundant	20 kVA / 15 kVA + 5 kVA redundant 10 kVA + 2 x 5 kVA redundant
Eingang				
Technologie	Online Doppelwandler-Technologie der höchsten Klassifizierung (VFI-SS-111) gem. EN 62040/VDE 0558, mit automatischem Bypass und PFC-System			
Phasenanzahl, Anschluss	Ph + N, Klemmenanschluss bis 6 mm ²		Ph + N oder 3 Ph + N, Anschlussklemme bis 35 mm ² , getrennte oder gemeinsame Einspeisung GR / Bypass	
Nennspannung	200/208/220/230/240/250V		200/208/220/230/240/250 V (Ph + N) oder 380/400/415 V (3 Ph + N)	
Spannungsbereich ohne Batteriebeanspruchung ⁽³⁾	120 - 280 Volt		120 - 280 Volt (Ph + N), 250 - 465 Volt (3 Ph + N)	
Eingangsfrequenzbereich, THDI	40-70 Hz, < 7 %			
Ausgang				
Verbraucheranschlüsse ⁽⁴⁾	Klemmenanschluss + 8 IEC C13 (10 A) + 2 IEC C 19 (16 A)		Klemmenanschluss + 16 IEC C13 (10 A) + 4 IEC C 19 (16 A)	
Fernsteuerbare Steckdosen (Powershare)	2 Gruppen mit je 2 IEC C13 10 A		2 Gruppen mit je 4 IEC C13 10 A	
Ausgangsspannung und -frequenz ⁽⁵⁾ , THDU, Wirkungsgrad ⁽⁶⁾	200/208/230/240 / 250 V, 50 / 60 Hz automatische Erkennung oder Frequenzwandlermodus, < 2 %, 97 %			
Batterie⁽⁷⁾				
Pulsar MX Standardautonomie	10 Minuten	8 Minuten	8 Minuten	
Pulsar MX: + 1 EXB / + 2 EXB / + 3 EXB	45 / 80 / 120 Minuten	35 / 60 / 95 Minuten	20 Minuten ⁽⁸⁾ / 35 Minuten ⁽⁹⁾	
Kommunikation				
Slot für Kommunikationskarten	1 Minislot oder 2 Minislots (Frame) für NMC, Kontakt/RS232, ModBus/JBus (ab Ende 2006)			
Kommunikationsports	Fernabschaltung (RJ11), 5 Fernmeldekontakte (DB9), USB & RS232 DB9 Port für kundenspezifische Parametrierung und Solution-Pac ⁽¹⁰⁾ , EXB Erkennung (RJ45), Parallelkommunikation (DB 15)			
Umgebungsbedingungen und Normenkonformität				
Leistung - Sicherheit - EMV	IEC/EN 62040-3, IEC/EN 62040-1 -1, IEC/EN 62040-2 Niveau A (C1 Niveau B als Option), 4 kV IEC 61 643, UL 1778 und CSA 22.2 Stds ⁽¹¹⁾			
Umgebungstemperatur, Geräuschpegel, Zertifikate, Gewährleistung	0°C bis 40°C permanent, 45 dBA(12), UL, TÜV, GS-Zeichen, CB, C-Tick, CE, CEI 61 931, ein Jahr ⁽¹³⁾			
Abmessungen H x B x T / Gewichte				
Pulsar MX RT Standardautonomie Tower	444,5 x 130,6 x 735 mm / 57 kg		690 (795 mit Rollen) x 444,5 x 735 mm / 250 kg	
Pulsar MX RT Standardautonomie Rack	3HE x 444,5 x 735 mm, kompatibel Racktiefe 800-1000 mm		16HE x 444,5 x 735 mm, kompatibel Racktiefe 800-1000 mm	
MX EXB Batterieerweiterung Tower / Rack	444,5 x 130,6 x 650 mm / 3HE x 444,5 x 650 mm / 70 kg		Abmessungen identisch mit MX Frame / 230 kg für 15 kVA, 290 kg für 20 kVA	
Pulsar MX ModularEasy, Kit für Parallelmodus	Abmessungen identisch mit EXB / 10 kg		-	

1: Verfügbar ab November 06. 2: 2 Pulsar MX parallelschaltbar mit ModularEasy Kit. 3: Bei 70 % Last. 4: im Lieferumfang 4 IEC Kabel C13 (10 A) Länge 2 m mit Sicherungsbügel (8 Kabel bei Pulsar MX Frame). 5: Frequenzwandler nur als Einzelblockversion verfügbar. 6: Wert im Eco-Modus, 91 % im Normalbetrieb. 7: Bei 70 % Last PF 0,7 typische Werte Wochentlicher Batterietest ohne Unterbrechung der Lastversorgung (täglich oder monatlich einstellbar). EXB kompatibel zu Last PF 0,8. 8: Mit Pulsar MX Frame EXB und 4 Batterie-Untermodule. 9: Mit Pulsar MX Frame EXB und 8 Batterie-Untermodule. 10: CD Solution-Pac standardmäßig im Lieferumfang. 11: Für US Modelle. 12: 50 dBA > 5 kVA. 13: Länderspezifisch, siehe www.mgeups.com/service.

Artikelnummern

	Pulsar MX 4000 RT	Pulsar MX 5000 RT	Pulsar MX 15000 Frame 16HE	Pulsar MX 20000 Frame 16HE
Pulsar MX RT Standardautonomie	68 501	68 504	68513	68514
Pulsar MX RT Netpack: Standardautonomie + NMC + Rackkit	68 502	68 505	(inkl. 19"-Kit, Rollen, NMC Karte)	(inkl. 19"-Kit, Rollen, NMC Karte)
Pulsar MX EXB RT : Batterieerweiterungsmodul	68 515		68 527 (Pulsar MX Frame EXB leer, für 4 oder 8 Batterie-Untermodule)	
Pulsar MX ModularEasy: Parallelschaltkit für 2 Pulsar MX)	68 520		-	
19" Montagekit für MX RT, EXB, ModularEasy-Kit	68002		-	
IEC Kit 32 A, 2 Kabel je 2m: Für Festanschluss 1*Stecker / 1*Steckdose	68 525		-	
Pulsar MX Batterie- / Leistung Untermodul	68524 / 68522	68524 / 68523	68524 / 68523	