



## USV-Serie Pulsar

700/1000/1500 VA

Online Doppelwandler-technik  
(VFI-SS-111)

### Verfügbarkeit auf höchstem Niveau

- Topologie: Online Doppelwandler-technik der höchsten Klassifizierung (VFI-SS-111) gem. EN 62040/VDE 0558, mit automatischem Bypass und PFC.
- Powershare: Individuelle Kontrolle der Ausgangssteckdosen. Pulsar bietet standardmäßig Remote- und Autonomiemanagement, wie Lastabwurf (Optimierung der Batterieautonomie), Remotereboot und sequenzielle Verbraucherzuschaltung.
- HotSwap - Betriebskontinuität ohne Unterbrechung: Batterietausch im laufendem Betrieb. Die Option HotSwap MBP (Wartungs-Bypass) ermöglicht den Austausch der gesamten Anlage ohne die Stromversorgung der geschützten Verbraucher zu unterbrechen.



HotSwap MBP 4FR.

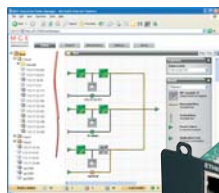
- Lange Autonomiezeiten: bis zu 4 EXB-Module verlängern die Autonomiezeiten der Pulsar 1000 und 1500.



Bis zu 4 EXB-Module für die Erhöhung der Autonomiezeit der Pulsar 1000 oder 1500.

### Optimaler Bedienkomfort

- Mehrsprachiges Display: für einfachste Bedienung, Messwerte und kundenspezifische Einstellungen.
- Fernüberwachung und -management par Exelance: Software Solution-Pac im Lieferumfang enthalten. Optional SNMP & Web- Schnittstelle, ModBus/JBus oder Kontakte.



Netzwerkmanagement-Karte und Enterprise Powermanager EPM



Format Mini-Tower.



Kombimodell Rack/Tower (2HE).

### Pulsar = absolute Flexibilität

- Format: Pulsar ist als Tower- oder Kombimodell (Rack/Tower mit 2 HE und geringer Tiefe) verfügbar.
- Anschluss: Alle Modelle verfügen über IEC Kaltgerätesteckdosen und die Kombimodelle können, je nach Bedarf, über FlexPDU oder HotSwap MBP erweitert werden. PDU oder MBP werden einfach auf der Rückseite der Pulsar RT, an der Seite oder oben montiert.
- Kompatibel zu Verbrauchern mit Leistungsfaktorkorrektur: Pulsar ist für Leistungsfaktor 0,9 dimensioniert (1500 VA/1350 W, 1000 VA/900 W und 700 VA/630 W).
- Schnittstellen: USB + seriell + Ein/Aus- Fernsteuerung + Slot für weitere Kommunikationskarte.



Kombimodelle mit zahlreichen Installationsmöglichkeiten für FlexPDU und HotSwap MBP.



Mehrsprachiges, drehbares Display.

### Idealer Schutz für:



Server, Datenspeicher und Netzwerkkomponenten.



Telefonanlagen - VOIP.



Medizintechnik - industrielle Anwendungen.

THE UNINTERRUPTIBLE POWER PROVIDER



- 1** mehrsprachiges LC-Display
  - 6 Sprachen
  - Messwertanzeige
  - Alarmmeldungen
  - Zugang zu Kontroll- und Einstellmenüs.
- 2** Zugang zum Batteriefach. Batterieaustausch im laufenden Betrieb möglich.
- 3** 1 USB-Port + 1 serieller/RS232 Port + Anschluss für Fern- und NOT-AUS-Abschaltung.
- 4** Anschluss für Batterieerweiterungsmodule.
- 5** Automatische Erkennung der Batterieerweiterungsmodule.
- 6** 6 IEC Steckdosen 10A, davon 3 Steckdosen programmierbar (Powershare).
- 7** Slot für zusätzliche Kommunikationskarte.
- 8** Befestigung für HotSwap MBP oder FlexPDU.

**MGE PowerServices™**

**2 Jahre Gewährleistung, einschließlich Batterien**  
 Standardaustausch der USV- Anlage und der Batterien im Störfall.

**Serviceleistungen<sup>(1)</sup>**

Warranty+ : Garantieverlängerung auf 3 Jahre. Vorort Austausch, Inbetriebnahme, Wartung.

1: Länderbedingt siehe [www.mgeups.com/services](http://www.mgeups.com/services).

**Kommunikation**

**Solution-Pac Software-Suite auf CD**  
 Standardmäßig im Lieferumfang enthalten. Für den Server-Shutdown sowie lokales und USV-Fernmanagement.

**Netzwerkmanagement- Karte (NMC) Edition 2006**  
 Zum direkten Anschluss der USV-Anlage an Ethernet 10/100, SNMP Traps und Web- basierendes Monitoring.

**Umgebungssensor für die Netzwerkmanagementkarte**  
 SNMP und Web-Überwachung von Temperatur, Feuchtigkeit und Status von 2 potentialfreien Kontakten.

**Enterprise Power Manager**  
 Für das umfassende Netzwerkmanagement der USV-Anlagen über einen Windows-PC.

**Management-Pac 2**  
 NMS Integrations-Plugin für: HP OpenView, IBM Tivoli Netview, CA Unicenter.

**Managementkarte für serielle und potentialfreie Kontakte**  
 Für die USV-Überwachung in Form von potentialfreien Kontakten, Fernabschaltung oder Hinzufügung eines 2. seriellen Ports.

**NMC JBus/ ModBus Karte**  
 Für das Management über SNMP,HTML und ModBus/JBus. (ab Ende 2006).

**UPS- Control LC- Display**  
 Fernanzeige (bis 25m) der USV-Parameter, Betriebszustände und Messwerte.

**Leistungsmerkmale**

Pulsar	700	1000 - 1000 RT2HE	1500 -1500 RT2HE
Leistung	700 VA / 630 W	1000 VA / 900 W <sup>(1)</sup>	1500 VA / 1350 W <sup>(1)</sup>
Ausführung	Mini Tower	Mini Tower und Kombimodell Rack/Tower (2HE)	
<b>Technische Daten</b>			
Technologie	Online Doppelwandler-technik der höchsten Klassifizierung (VFI-SS-111) gem. EN 62040/VDE 0558, mit automatischem Bypass und PFC -System.		
Eingangsspannungsbereich / Eingangsfrequenzbereich	100/120/140/160 V <sup>(2)</sup> bis 284V / 40 bis 70 Hz (ohne Beanspruchung der Batterie)		
Ausgangsspannung und -frequenz	230V (programmierbar auf 200/208/220/250 V), 50/60 Hz automatische Erkennung oder Frequenzwandlermodus <sup>(3)</sup>		
<b>Anschlüsse</b>			
Eingang	1 IEC Steckdose C14 (10 A)		
Ausgänge	6 IEC Steckdosen C13 (10 A)		
Fernsteuerbare Steckdosen	4 FR/DIN Steckdosen oder 3 BS Steckdosen oder 6 IEC Steckdosen 10A oder Anschlussklemmen (Modell HW)		
Zusätzliche Ausgänge mit FlexPDU FR/DIN/BS/IEC	8 FR/DIN Steckdosen oder 6 BS Steckdosen oder 12 IEC Steckdosen 10 A		
Fernsteuerbare Steckdosen (Powershare)	2 unabhängige Gruppen: 2+1 IEC Steckdosen C13 (10 A)		
<b>Batterien</b>			
Typische Autonomiezeiten bei 50 % / 70 % Auslastung (VA)			
Pulsar	15 Min. / 11 Min.	18 Min. / 13 Min.	15 Min. / 10 Min.
Pulsar + 1 EXB Batterieerweiterung	-	80 Min. / 60 Min.	60 Min. / 40 Min.
Pulsar + 4 EXB Batterieerweiterungen	-	300 Min. / 230 Min.	180 min. n / 140 Min.
Batteriemangement	Automatischer wöchentlicher Batterietest (über Display oder beiliegender Software einstellbar), automatische Erkennung der Batterieerweiterungen => ständige Optimierung der Autonomiedauer + Schutz gegen Tiefentladung		
<b>Kommunikation</b>			
Anzeige	Drehbares, mehrsprachiges Display: - Messwertanzeige, -Betriebsinformationen, - Kontroll- und Einstellmenüs + 3 LEDs für Betriebsstatus		
Kommunikationsports	1 USB-Port + 1 serieller/RS232 Port oder Kontakte <sup>(4)</sup> + Anschluss für Fern- und NOT-AUS-Abschaltung		
Slot für Kommunikationskarten	1 Slot für zusätzliche Kommunikationskarte (NMC Minislot Vers. 2006, ModBus/JBus, Kontakte/Seriell)		
<b>Umgebungsbedingungen und Normenkonformität</b>			
Umgebungstemperatur, Geräuschpegel	0°C bis 40°C permanent, < 40 dBA		
Leistung - Sicherheit - EMV Zertifizierungen	IEC/EN 62 040-3, IEC/EN 62040-1-1, IEC/EN 60950-1 (RD), IEC/EN 62 040-2 Klasse C1 CE, TÜV GS, CB report, UL 1778 cUL CSA 22.2		
<b>Abmessungen H x B x T / Gewicht</b>			
Pulsar	242 x 158 x 400 mm / 12,5 kg	242 x 158 x 400 mm / 15 kg	242 x 158 x 450 mm / 18 kg
Pulsar RT (Kombimodell, inkl. 19"-Kit)	-	86,5 (2HE) x 438 x 480 mm / 18 kg	86,5 (2HE) x 438 x 480 mm / 20,5 kg
Pulsar EXB Batterieerweiterung	-	242 x 158 x 400 mm / 21 kg	
Pulsar RT EXB Batterieerweiterung für Kombimodell , inkl. 19"-Kit	-	86,5 x 440 x 480 mm / 24,5 kg	

1: Maximal verfügbare Leistung mit Batterieerweiterungen: Pulsar 1000 = 800 W, Pulsar 1500 =1200 W. 2: Werte für <20 % / <33 % / <66 % / >=66 % Auslastung (VA), bei Pn und cos phi = 0,8 bzw. 0,9 Umschaltung auf Batterie 180V bzw. 190V. 3: - Frequenzwandlerbetrieb: Leistungsreduzierung 15 %. 4: USB und RS232/seriell nicht gleichzeitig nutzbar.

**Artikelnummern**

	700	1000	1500
Pulsar	68 180	68 181	68 183
Pulsar RT Kombimodell, 19" Montagekit inklusive	-	68 182	68 184
Pulsar EXB Batterieerweiterung	-		68 185
Pulsar RT EXB Batterieerweiterung für Kombimodell, 19" Montagekit inklusive	-		68 186
10A Anschlusskabel-Set für HotSwap MBP		FR/DIN = 68439, BS = 68440	